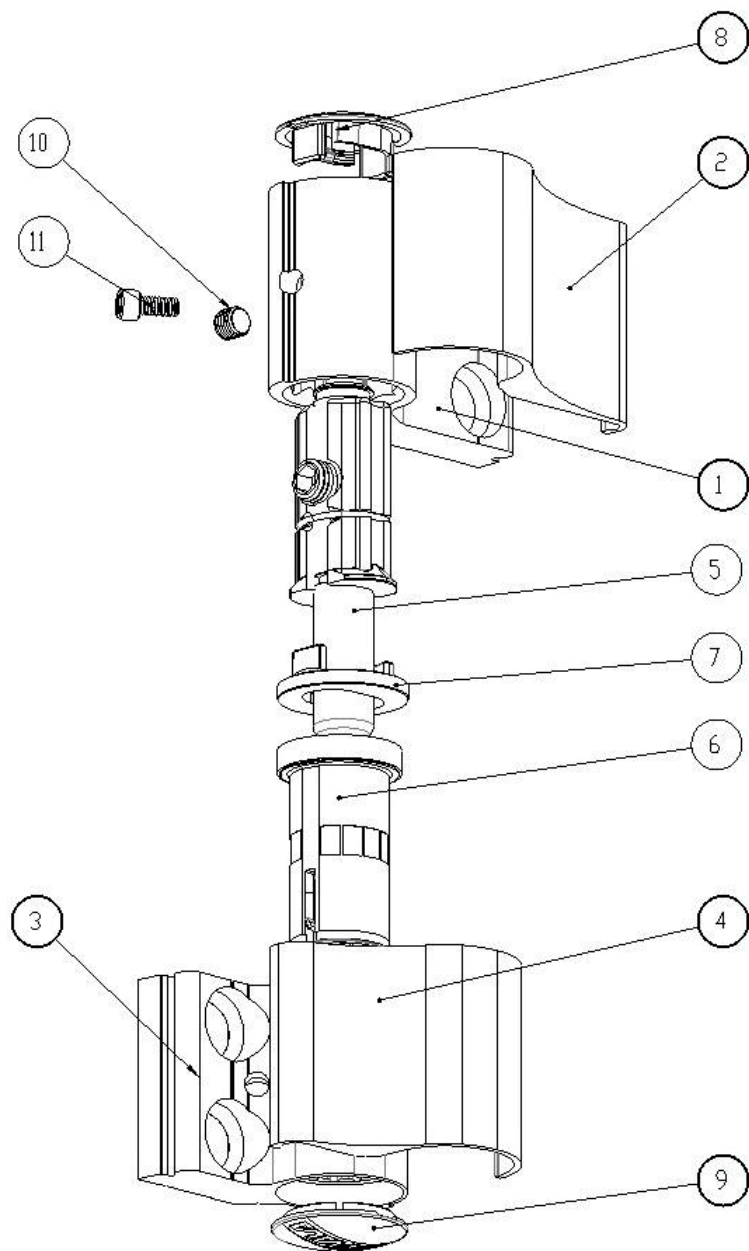


W skład zawiasu 2 skrzydełkowego niesymetrycznego wchodzi:

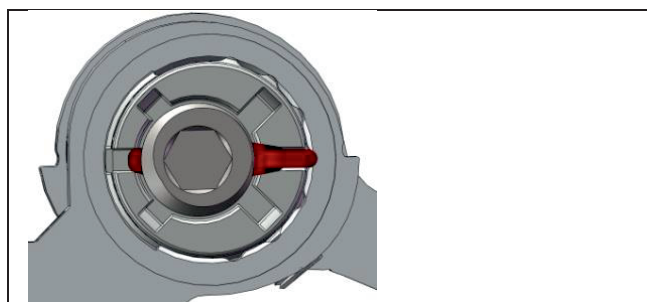
1	Górne skrzydło	1 szt.	
2	Maskownica górnego skrzydła	1 szt.	
3	Dolne skrzydło	1 szt.	
4	Maskownica dolnego skrzydła	1 szt.	
5	Zespół sworznia zawiasu	1 szt.	
6	Zespół tulejki regulacyjnej	1 szt.	
7	Podkładka	1 szt.	
8	Zaślepka górna	1 szt.	
9	Zaślepka dolna	1 szt.	
10	Wkręt dociskowy M6x5	2 szt.	
11	Śruba z łbem walcowym M4x8	2 szt.	

INSTRUKCJA MONTAŻU ZAWIASU DRZWIOWEGO WX



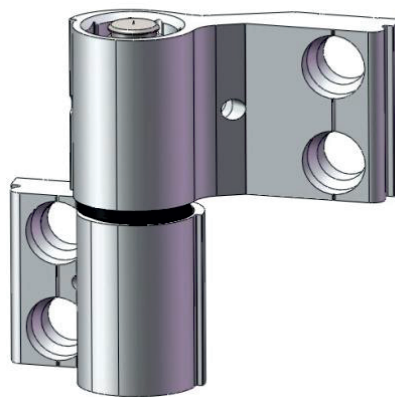
Aby zmontować zawias należy:

- Do górnego skrzydła (1) oraz do dolnego (3) wkręcić (nie do końca) wkręt dociskowy M6x5 (10)
- włożyć do górnego skrzydełka (1) zespół sworznia (5);
- nasunąć na zespół sworznia (5) podkładkę (7);
- do dolnego skrzydełka (3) włożyć zespół tulejki (6);



Czerwony wskaźnik – równoległe do płaszczyzny zawiasu położenie „0” docisku uszczelki

- wsunąć sworznię zespołu (5) do tulejki zespołu (6)



Tak zmontowany zawias jest gotowy do montażu na profilach.

Zestawy mocujące:

Profil bez przegrody termicznej mocowania za pomocą tulejek ustalających na WKU

Tulejka ustalająca 4 szt.

Śruba M8 4 szt.

Kostka WKU 2 szt.



Profil bez przegrody termicznej mocowanie za pomocą śruby ustalającej na WKU

Śruba ustalająca 4 szt.

Kostka WKU 2 szt.



Profil bez przegrody termicznej mocowania za pomocą tulejek ustalających na WN

Tulejka ustalająca 4 szt.

Śruba M8 4 szt.

Kostka WN 2 szt.



Profil bez przegrody termicznej mocowanie za pomocą śruby ustalającej na WKU

Śruba ustalająca 4 szt.

Kostka WN 2 szt.



Profil z przegrodą termiczną mocowanie za pomocą „Szybkośruba”

Szybkośruba 4 szt.

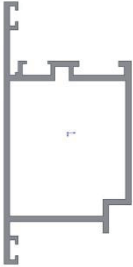
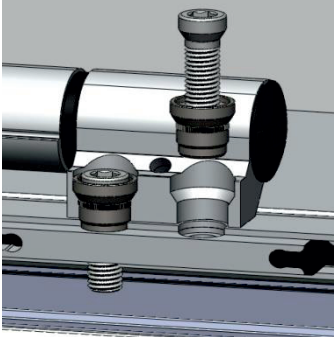
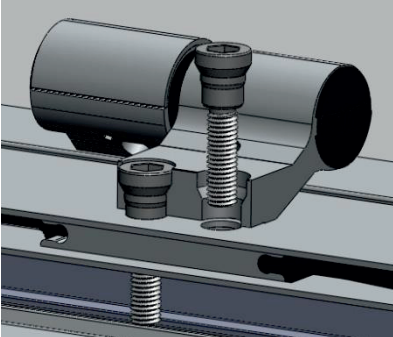
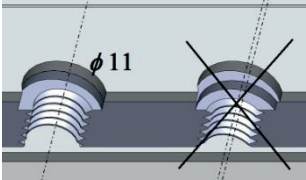
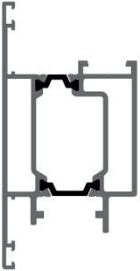
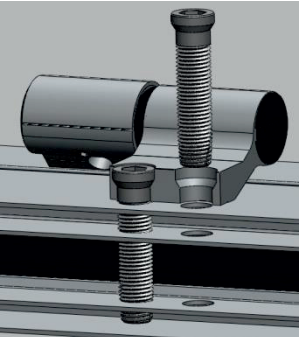
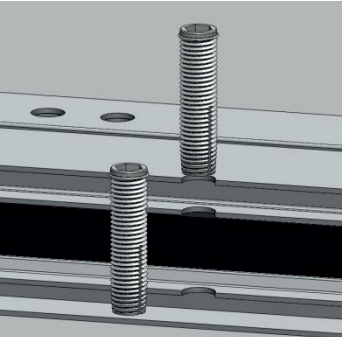
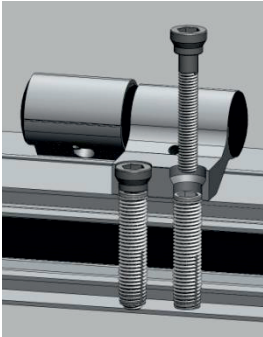
Profil z przegrodą termiczną mocowanie za pomocą „TKO”

Tulejka kołka osadczego 4 szt.

Śruba TKO 4 szt.

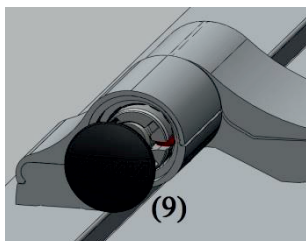


Osadzenie zawiasu na profilach za pomocą:

<p style="writing-mode: vertical-rl; transform: rotate(180deg);">Sposób montażu na profilach bez przegrody termicznej.</p> 	<p>Tulejek ustalających:</p>  <p>Otwór w profilu wiercić \varnothing 11 mm</p>
	<p>Tulejek ustalających:</p>   <p>Otwór w profilu wiercić \varnothing 11 mm. Podczas dokręcania śrub należy zwrócić uwagę na osiowość otworów: kostka - profil</p>
<p style="writing-mode: vertical-rl; transform: rotate(180deg);">Sposób montażu na profilach z przegrodą termiczną.</p> 	<p>Szybkośruby:</p>  <p>Otwór w profilu wiercić \varnothing 11 mm przez 3 ścianki kształownika. Śrubę dokręcić 26-28 Nm.</p>
	<p>Tulejki kołka osadczego:</p>   <p>Otwór w profilu wiercić \varnothing 11 mm przez 3 ścianki kształownika. Wkręcamy TKO, następnie przykręcamy skrzydełko.</p>

Regulacja zawiasu:

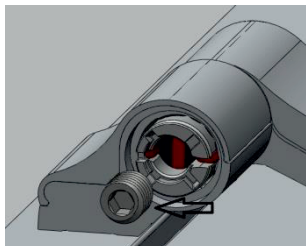
Regulacja docisku uszczelki:



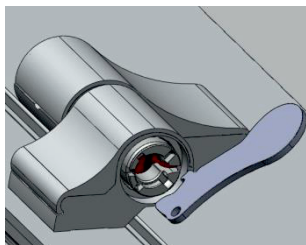
Zdejmij zaślepkę (9), (np. podważając ją płaskim śrubokrętem).



Przy zamkniętych drzwiach poluzuj wkręt dociskowy M6x5 (10).



Całkowicie odkręć wkręt dociskowy M12.



Osadź:



KLUCZYK „WALA”



KLUCZYK TYPU „LOB”

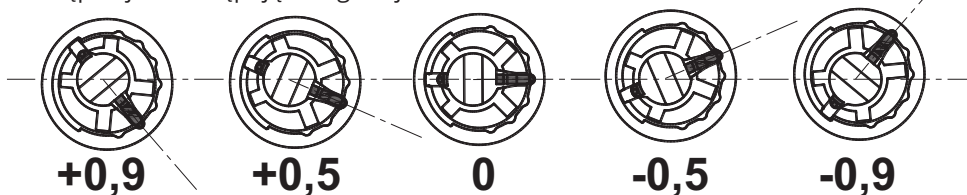


PODKŁADKA LUB KRĄŻEK \varnothing 30



Śrubokręt płaski szerokość 15 mm

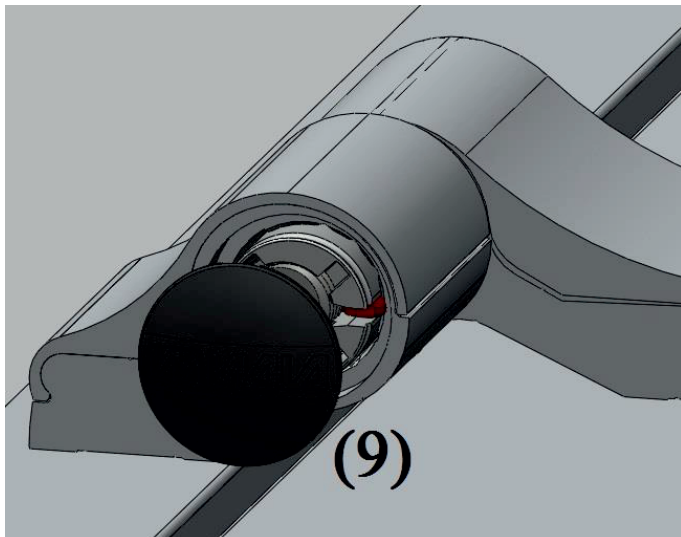
Dostępna jest następująca regulacja docisku uszczelki:



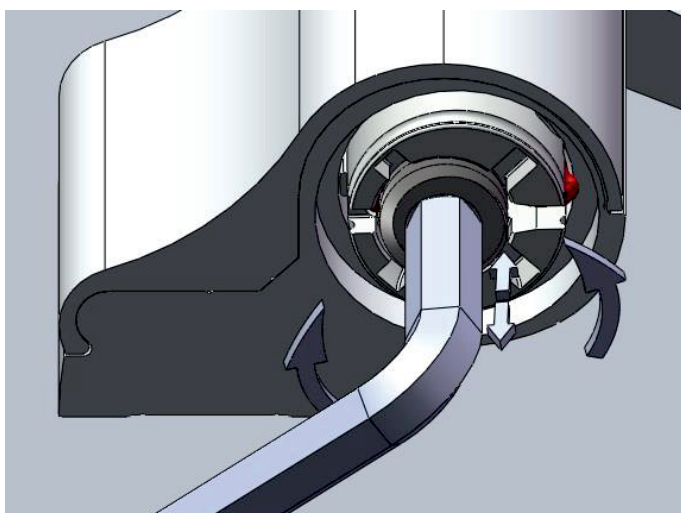
Po wykonaniu regulacji należy:

- wkręcić wkręt dociskowy M12 [do lekkiego oporu],
- wkręcić i dokręcić wkręt dociskowy M6x5 (10)
- założyć zaślepkę (9)

Regulacja w PIONIE:




Zdejmij zaślepkę (9), (np. podważając ją płaskim śrubokrętem).

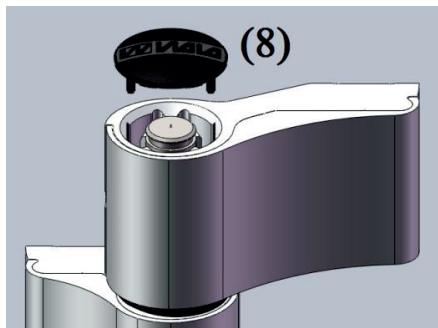


Dokręcając wkręt dociskowy M12 następuje płynna regulacja w pionie (+ 4mm).

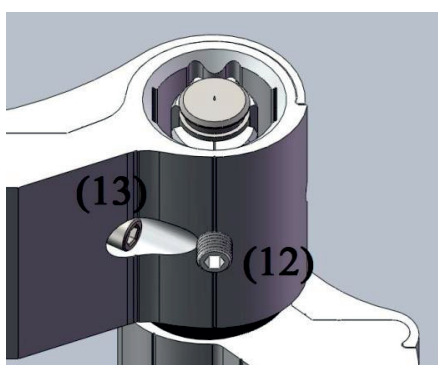
Po dokonaniu regulacji

- wkręcić i dokręcić wkręt dociskowy M6x5  (10)
- założyć zaślepkę (9)

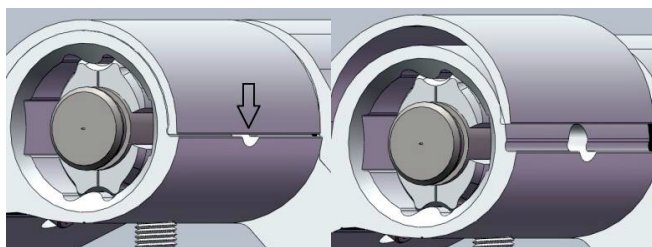
Regulacja szerokości szczeliny skrzydło-ościeżnica:



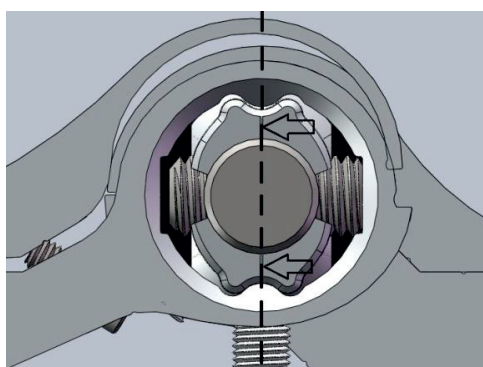
Zdejmij zaślepkę (8), (np. podważając ją płaskim śrubokrętem).



Przy otwartych drzwiach poluzuj śrubę M4 (13) blokującą maskownice oraz popuść wkręt dociskowy M6x5 (12).

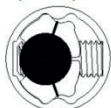


Wykorzystując otwór technologiczny podnieś maskownice płaskim śrubokrętem aby uzyskać dostęp do regulacji.

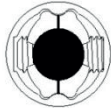


Zawias znajduje się w położeniu „0”, gdy znaczniki znajdują się w linii prostej (pokrywają się z hipotetyczną osią).

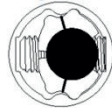
(0;+3,1>



0



(0;-3,1>



Po dokonaniu regulacji:

- dokręcić wkręt dociskowy M6x5 (12),
- założyć maskownice
- wkręcić śrubę M4 (13)
- założyć zaślepkę (8)