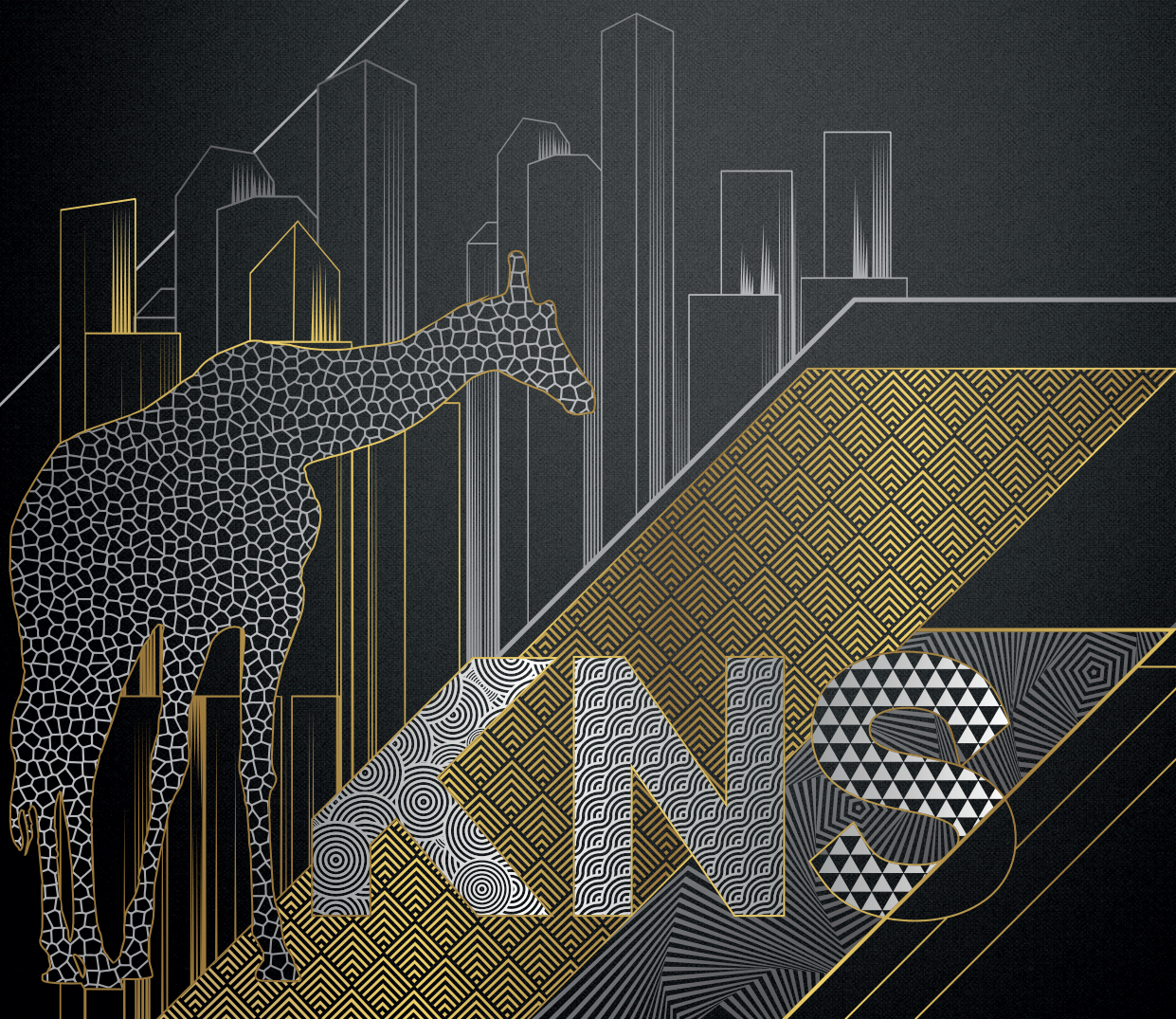




OKNA ENERGOOSZCZĘDNE

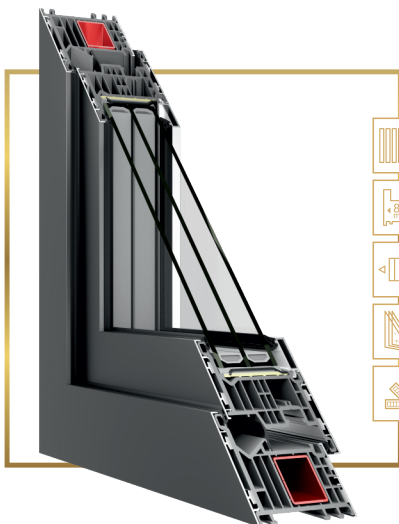


OTOCZ SIĘ **NIEZWYKŁOŚCIĄ**

WWW.KNSOKNA.PL



ALUCONNECT **NOWOŚĆ!**



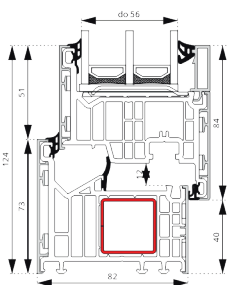
Rama **6-komorowa**
Rama skrzydła **7-komorowa**

Szerokość profilu **82 mm**
klasy **A**

Szerokość skrzydła max **1 500 mm**
wysokość skrzydła max **2 600 mm**

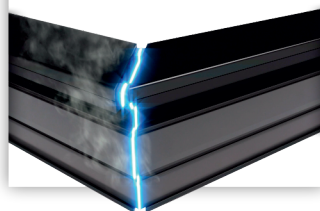
Pakiet **trzy szybowy**
o parametrach $U_g = 0.5 \text{ W/m}^2\text{K}$
z ciepłą ramką w standardzie

Możliwość wybrania różnych kolorów
na zewnątrz i wewnątrz



IDEALNE POŁĄCZENIE PVC I ALUMINIUM:

- Te same maksymalne wymiary, co w przypadku standardowych okien aluminiowych
- Izolacja termiczna spełniająca najwyższe wymagania
- Węższy krój profili
- Szeroka gama kolorów
- Precyzyjna produkcja
- Łatwość recyklingu



SOFTLINE 82 MD

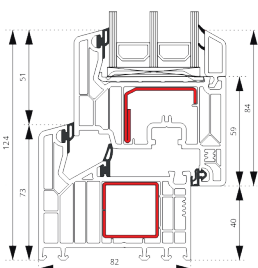


7-komorowy system
niemieckiej marki **Veka**

Szerokość profilu **82 mm**
klasy **A**

Wzmocnienia stalowe:
stal ocynkowana
(zamknięta w ramie)

Pakiet **trzy szybowy**
o parametrach $U_g = 0.5 \text{ W/m}^2\text{K}$
z ciepłą ramką w standardzie



SOFTLINE 76 MD

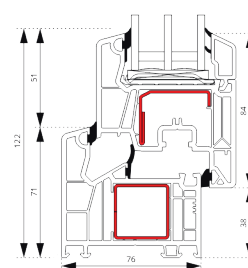


5-komorowy system
niemieckiej marki **Veka**

Szerokość profilu **76 mm**
klasy **A**

Wzmocnienia stalowe:
stal ocynkowana
(zamknięta w ramie)

Pakiet **trzy szybowy**
o parametrach $U_g = 0.5 \text{ W/m}^2\text{K}$
z ciepłą ramką w standardzie



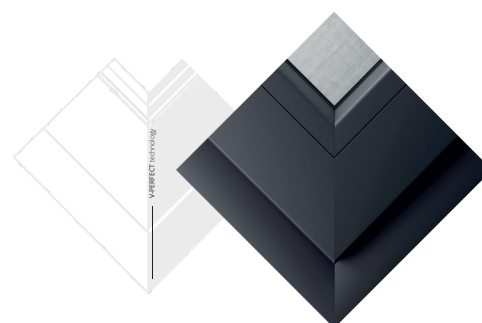
KLAMKI OKIENNE



Klamka Hamburg
z techniką **SecuForte®**
to dodatkowa *ochrona*
przed włamaniem


V-PERFECT

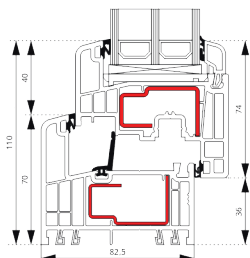
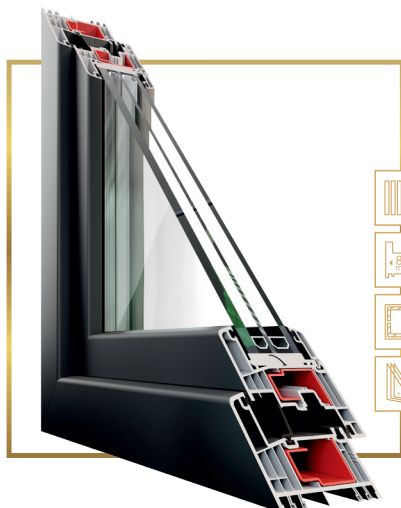
Niewidoczny zgrzew*



* na wszystkie okna prostokątne

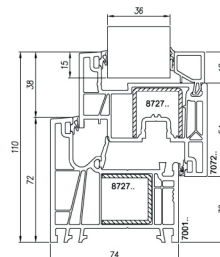
TERMOLINE 83 MD

-  **6-komorowy** system niemieckiej marki Gealan
-  Szerokość profilu **83 mm**
-  Wzmocnienia stalowe: **stal ocynkowana**
-  Pakiet **trzyszybowy** o parametrach $U_g = 0.5 \text{ W/m}^2\text{K}$ z ciepłą ramką w standardzie



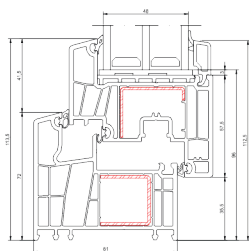
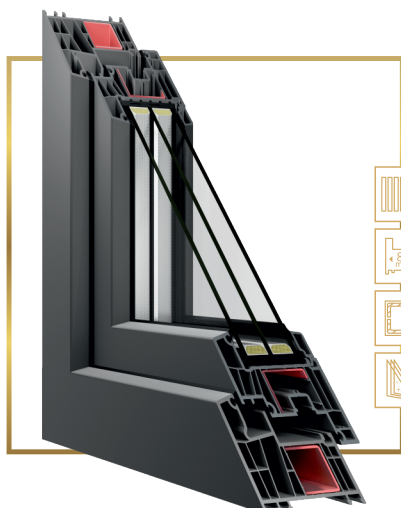
GEALAN LINEAR®

-  **6-komorowy** system niemieckiej marki Gealan
-  Szerokość profilu **74 mm**
-  Wzmocnienia stalowe: **stal ocynkowana**
-  Pakiet **trzyszybowy** o parametrach $U_g = 0.5 \text{ W/m}^2\text{K}$ z ciepłą ramką w standardzie



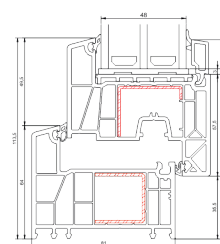
DECCO 83

-  **7-komorowy** system marki Decco
-  Szerokość profilu **81 mm**
-  Wzmocnienia stalowe: **stal ocynkowana**
-  Pakiet **trzyszybowy** o parametrach $U_g = 0.5 \text{ W/m}^2\text{K}$ z ciepłą ramką w standardzie



DECCO 82

-  **6-komorowy** system marki Decco
-  Szerokość profilu **81 mm**
-  Wzmocnienia stalowe: **stal ocynkowana**
-  Pakiet **trzyszybowy** o parametrach $U_g = 0.5 \text{ W/m}^2\text{K}$ z ciepłą ramką w standardzie



MULTILEVEL KNS



MASTERLINE 8 PIVOT

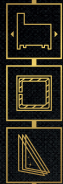


TOP!
W OFERCIE KNS ALU





HS INOWA



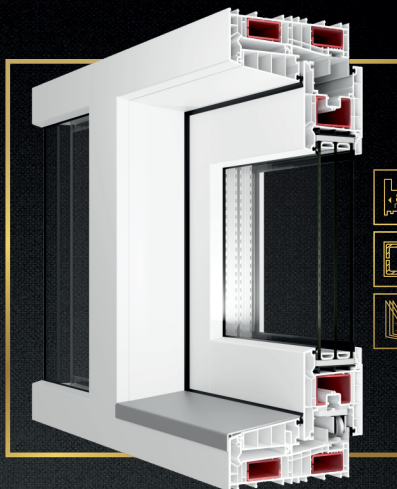
Głębokość zabudowy **150 mm**
Wzmocnienia stalowe:
stal ocynkowana
(zamknięta w ramie)
Pakiet **trzy szybowy**
o parametrach $U_g = 0,5 \text{ W/m}^2\text{K}$
z ciepłą ramką w standardzie



WIĘCEJ:



RYS. TECH.:



HS DECCO SLIDE **NOWOŚĆ!**



Szerokość skrzydeł **81 mm**
Głębokość zabudowy **157,5 mm**
Wzmocnienia stalowe:
stal ocynkowana
(zamknięta w ramie)
Pakiet **trzy szybowy**
o parametrach $U_g = 0,5 \text{ W/m}^2\text{K}$
z ciepłą ramką w standardzie



WIĘCEJ:



RYS. TECH.:



HS VEKAMOVE 76 **NOWOŚĆ!**



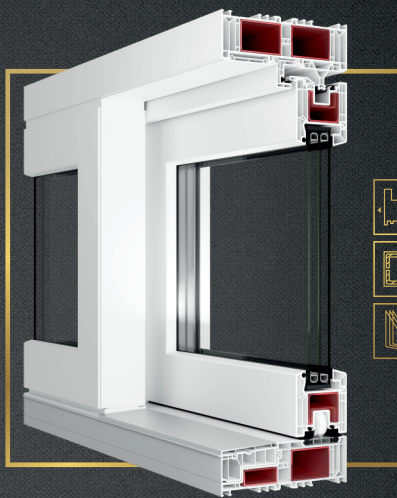
Głębokość zabudowy **150 mm**
klasa A
Wzmocnienia stalowe:
stal ocynkowana
(zamknięta w ramie)
Pakiet **trzy szybowy**
o parametrach $U_g = 0,6 \text{ W/m}^2\text{K}$
z ciepłą ramką w standardzie



WIĘCEJ:



RYS. TECH.:



HST VEKAMOTION 82 MD



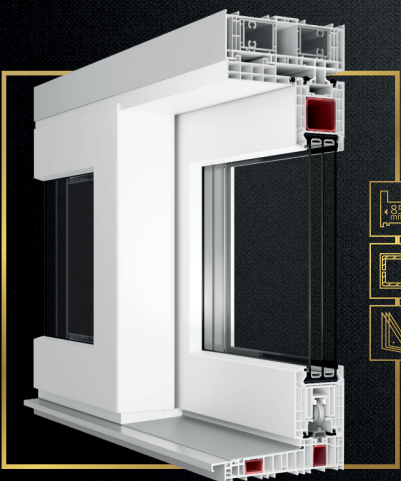
Głębokość zabudowy **194 mm**
klasa A
Wzmocnienia stalowe:
stal ocynkowana
(zamknięta w ramie)
Pakiet **trzy szybowy**
o parametrach $U_g = 0,5 \text{ W/m}^2\text{K}$
z ciepłą ramką w standardzie



WIĘCEJ:



RYS. TECH.:



HST DECCO



Szerokość skrzydła **85 mm**
Głębokość zabudowy **197 mm**
Wzmocnienia stalowe:
stal ocynkowana
(zamknięta w ramie)
Pakiet **trzy szybowy**
o parametrach $U_g = 0,5 \text{ W/m}^2\text{K}$
z ciepłą ramką w standardzie



WIĘCEJ:



RYS. TECH.:



HST GEALAN **NOWOŚĆ!**



Szerokość skrzydła **83 mm**
Głębokość zabudowy **190 mm**
Wzmocnienia stalowe:
stal ocynkowana
(zamknięta w ramie)
Pakiet **trzy szybowy**
o parametrach $U_g = 0,5 \text{ W/m}^2\text{K}$
z ciepłą ramką w standardzie



WIĘCEJ:



RYS. TECH.:

