

The image is a promotional advertisement for aluminum doors. It features two dark blue doors with silver handles and glass inserts. The door on the left is set in a recessed wall opening and has a multi-level glass insert with horizontal bars. The door on the right is a full-height door with a vertical glass insert. The background is a minimalist, light-colored interior with a grey floor. Two potted plants are placed between the doors. The overall aesthetic is modern and clean. A large orange and red graphic element is in the bottom left corner, containing the text.

# KOMFORT NA WEJŚCIU

Drzwi aluminiowe  
MULTILEVEL KNS



## KOMFORT NA WEJŚCIU

Drzwi wejściowe stanowią jeden z ważniejszych elementów naszego domu. Ochrona domu przed zimnem, deszczem czy także włamywaczami, to tylko niektóre ich funkcje. Możemy także odgrodzić się od hałasów z ulicy. Jak jednak wybrać te, które spełnią nasze oczekiwania i będą służyły nam przez lata?

Kwestią, na którą należy zwrócić uwagę zanim kupimy drzwi, jest współczynnik przenikania ciepła. Im jego wartość jest niższa, tym więcej ciepła zostanie w naszym domu. **W ofercie dostępne są Drzwi Panelowe.**

Wybierając drzwi do domu, warto zwrócić uwagę na ich wodoszczelność. Od niej zależy, czy do wnętrza nie dostanie się woda w przypadku silnej wichury i ulewnego deszczu. Im jest ona wyższa, tym lepiej drzwi chronią nasz dom.

Panele wypełniające montowane w skrzydłach drzwi opartych na systemach AS 75, AS 75P i MB-86, MB-104 oferowane są w bogatej palecie barw oraz struktur. Elementy te mogą być frezowane, zdobione aplikacjami lub wykonane ze szkła zespolonego. **Drzwi Panelowe można wykonać w bardzo dużych rozmiarach – aż do 1,50 m szerokości i niemal 3,00 m wysokości.**

Drzwi powinniśmy przede wszystkim dopasować do stylu domu. Jeśli nasze wnętrza urządzone są tradycyjnie, warto zamontować skrzydło z panelami szklanymi lub w okleinie drewnopodobnej. Natomiast miłośnicy nowoczesnych aranżacji, mogą zdecydować się na kolory z palety RAL w odcieniu grafitu.



## WEJŚCIE DLA WIĘKSZYCH PRZESTRZENI

Poświęcając chwilę na dobór drzwi, możemy stworzyć piękne wejście, które oczaruje naszych gości oraz sprawi, że poczujemy się w nim jak w bezpiecznej przystani. Drzwi wejściowe stanowią jeden z najważniejszych elementów naszego domu.



## MB 104

$U_D$  od 0,50 W/m<sup>2</sup>K

### DANE TECHNICZNE:

Głębokość ramy	95 mm
Głębokość skrzydła	95 mm
Grubość panelu wypełniającego	95 mm
Maksymalne wymiary skrzydła	(HxL) L do 1400 mm, H do 2600 mm

### PARAMETRY TECHNICZNE:

Przepuszczalność powietrza	Klasa 4, PN-EN 12207:2001
Wodoszczelność	Klasa E1200 (1200 Pa), PN-EN 12208:2001
Odporność na obciążenie wiatrem	Klasa C4/B4, PN-EN 12210:2001
Izolacyjność termiczna	$U_D$ od 0,50 W/m <sup>2</sup> K

### Wyposażenie standardowe:

- zamek 3-pkt automatyczny AS 2750 + blachy zaczepowe
- pochwyty zewnętrzny KN 30.1000
- rozeta pierścieniowa
- wkładka z funkcją bezpieczeństwa
- zawias rolkowy WR stal szlachetna
- klamka wewnętrzna GAJA + rozeta INOX



## ■ MB 86 Obustronnie licujący

$U_D$  od 0,66 W/m<sup>2</sup>K

### DANE TECHNICZNE:

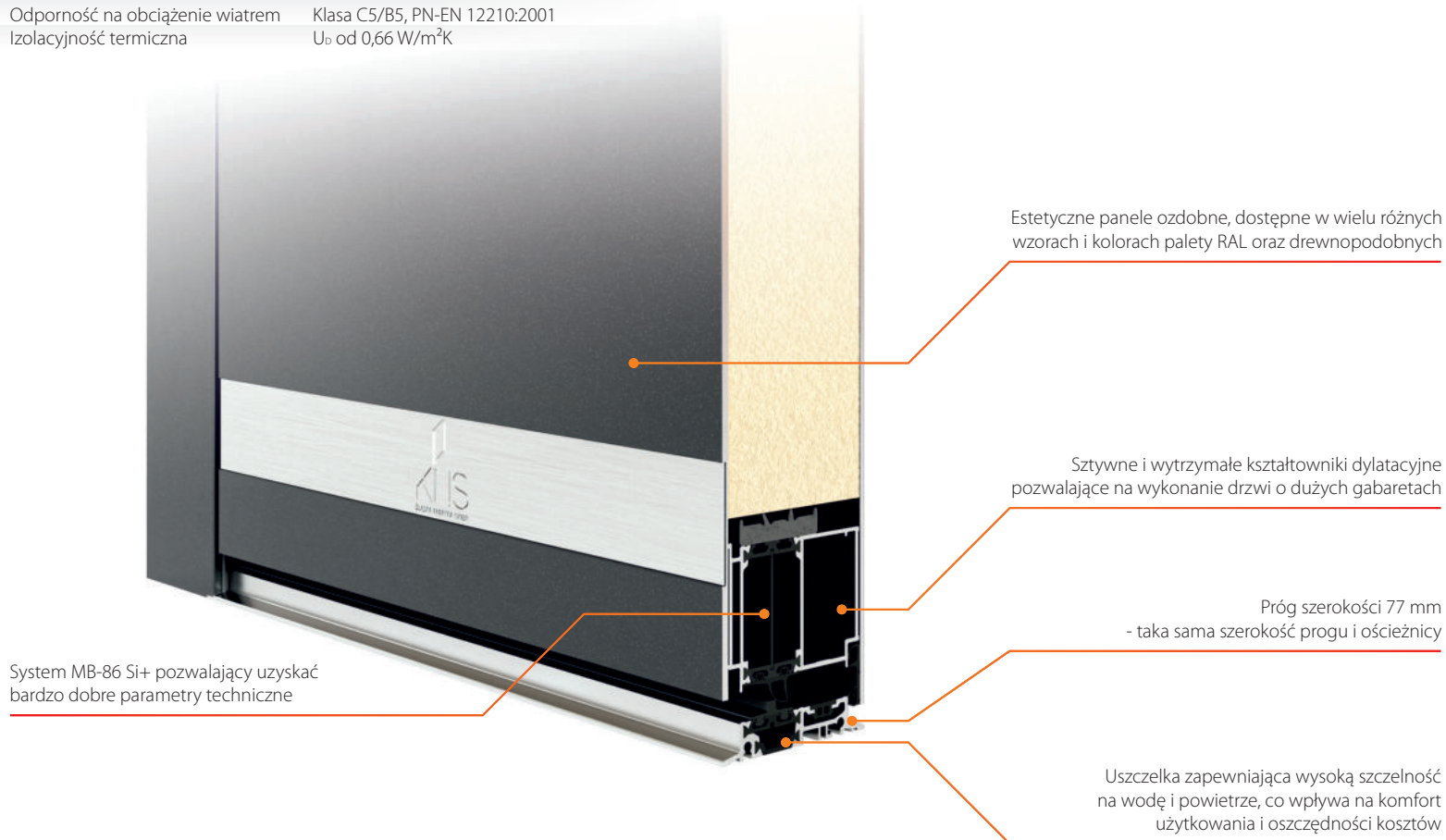
Głębokość ramy	77 mm
Głębokość skrzydła	77 mm
Grubość panelu wypełniającego	77 mm
Maksymalne wymiary skrzydła	(HxL) L do 1400 mm, H do 2600 mm

### PARAMETRY TECHNICZNE:

Przepuszczalność powietrza	Klasa 4, PN-EN 12207:2001
Wodoszczelność	Klasa E900 (900 Pa), PN-EN 12208:2001
Odporność na obciążenie wiatrem	Klasa C5/B5, PN-EN 12210:2001
Izolacyjność termiczna	$U_D$ od 0,66 W/m <sup>2</sup> K

### ■ Wyposażenie standardowe:

- zamek 3-pkt automatyczny AS 2750 + blachy zaczepowe
- pochwyty zewnętrzny KN 30.1000
- rozeta pierścieniowa
- wkładka z funkcją bezpieczeństwa
- zawias rolkowy WR stal szlachetna
- klamka wewnętrzna GAJA + rozeta INOX



## MB 86 jednostronnie licujący

$U_D$  od 0,66 W/m<sup>2</sup>K

### DANE TECHNICZNE:

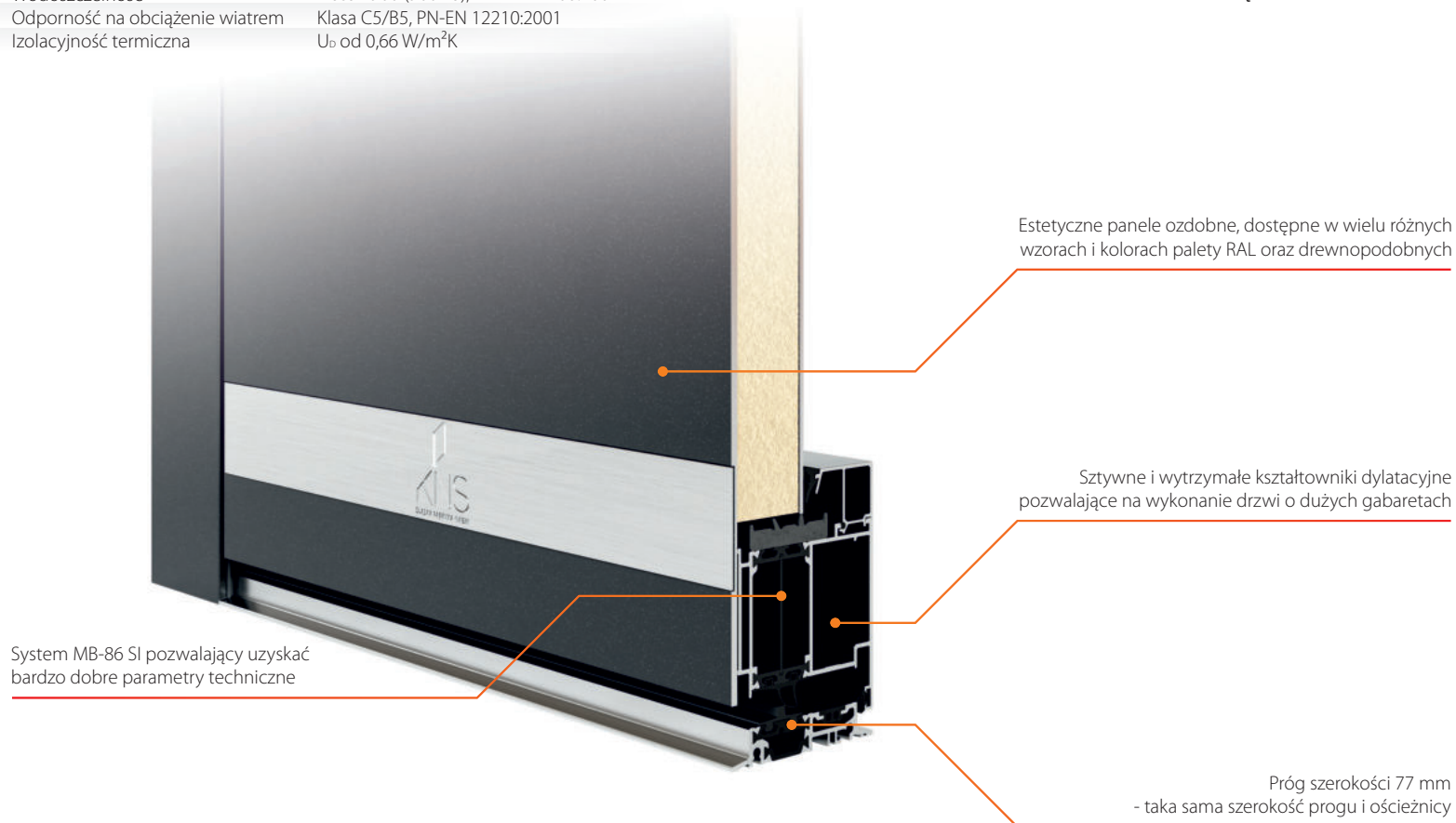
Głębokość ramy	77 mm
Głębokość skrzydła	77 mm
Grubość panelu wypełniającego	44 mm
Maksymalne wymiary skrzydła	(HxL) L do 1400 mm, H do 2600 mm

### PARAMETRY TECHNICZNE:

Przepuszczalność powietrza	Klasa 4, PN-EN 12207:2001
Wodoszczelność	Klasa E900 (900 Pa), PN-EN 12208:2001
Odporność na obciążenie wiatrem	Klasa C5/B5, PN-EN 12210:2001
Izolacyjność termiczna	$U_D$ od 0,66 W/m <sup>2</sup> K

### Wyposażenie standardowe:

- zamek 3-pkt manualny AS 2600 + blachy zaczepowe
- pochwyty zewnętrzny KN 30.1000
- rozeta pierścieniowa
- wkładka z funkcją bezpieczeństwa
- zawias nawierzchniowy WX w kolorze drzwi
- klamka wewnętrzna GAJA + rozeta INOX



## ■ MB 86 wsadowy

$U_D$  od 0,66 W/m<sup>2</sup>K

### DANE TECHNICZNE:

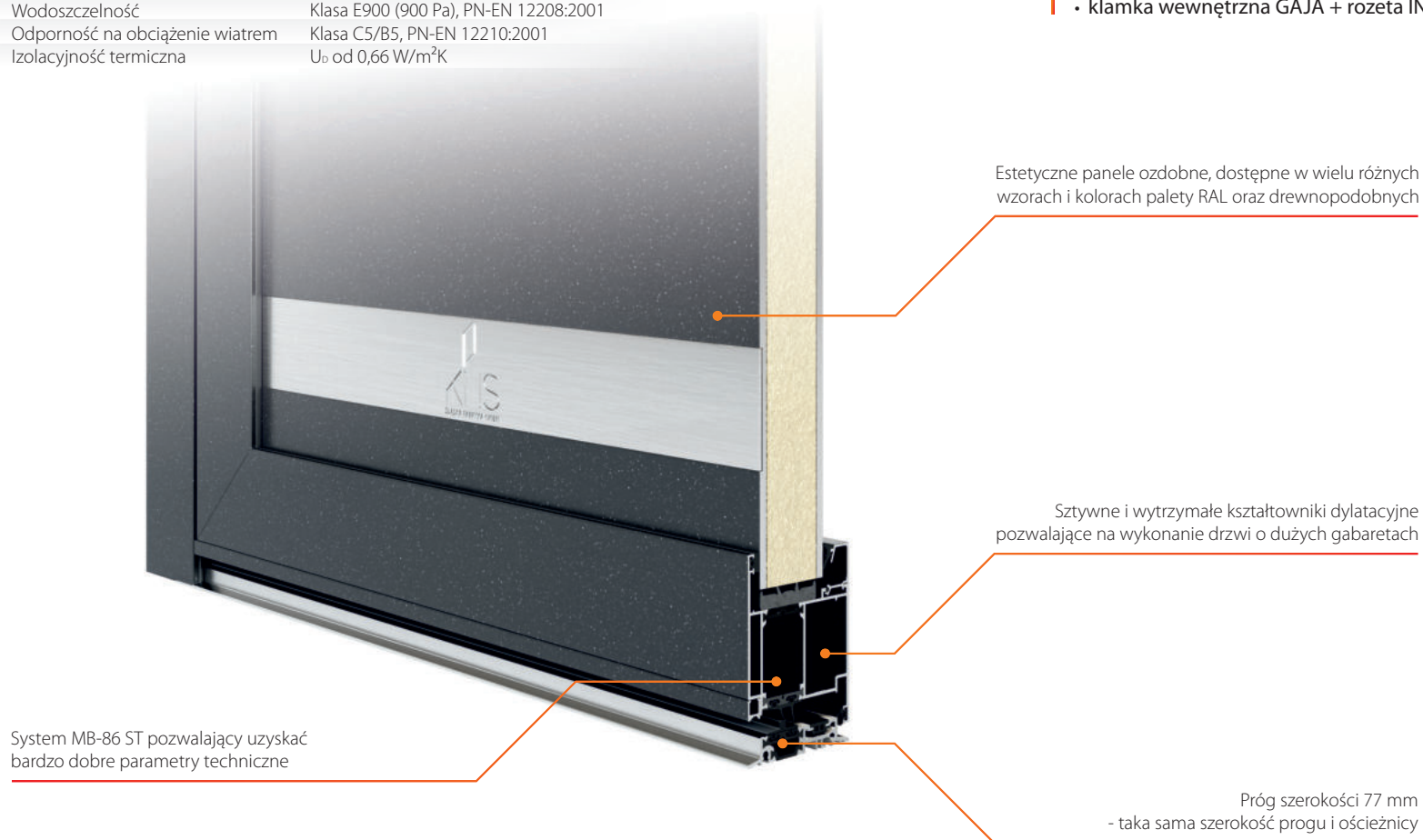
Głębokość ramy	77 mm
Głębokość skrzydła	77 mm
Grubość panelu wypełniającego	44 mm
Maksymalne wymiary skrzydła	(HxL) L do 1400 mm, H do 2600 mm

### PARAMETRY TECHNICZNE:

Przepuszczalność powietrza	Klasa 4, PN-EN 12207:2001
Wodoszczelność	Klasa E900 (900 Pa), PN-EN 12208:2001
Odporność na obciążenie wiatrem	Klasa C5/B5, PN-EN 12210:2001
Izolacyjność termiczna	$U_D$ od 0,66 W/m <sup>2</sup> K

### ■ Wyposażenie standardowe:

- zamek 3-pkt manualny AS 2600 + blachy zaczepowe
- pochwyty zewnętrzny KN 30.1000
- rozeta pierścieniowa
- wkładka z funkcją bezpieczeństwa
- zawias nawierzchniowy WX w kolorze drzwi
- klamka wewnętrzna GAJA + rozeta INOX



## AS 75

$U_D$  od 0,93 W/m<sup>2</sup>K

### DANE TECHNICZNE:

Głębokość ramy	75 mm
Głębokość skrzydła	75 mm
Grubość panelu wypełniającego	44 mm
Maksymalne wymiary skrzydła	(HxL) L do 1400 mm, H do 3000 mm

### PARAMETRY TECHNICZNE:

Przepuszczalność powietrza	Klasa 4
Wodoszczelność	Klasa E 1200
Odporność na obciążenie wiatrem	Klasa C2
Izolacyjność termiczna	$U_D$ od 0,93 W/m <sup>2</sup> K

### Wyposażenie standardowe:

- zamek 3-pkt manualny AS 2600 + blachy zaczepowe
- pochwyty zewnętrzny KN 30.1000
- rozeta pierścieniowa
- wkładka z funkcją bezpieczeństwa
- zawias nawierzchniowy WX w kolorze drzwi
- klamka wewnętrzna GAJA + rozeta INOX
- listwa podprogowa 30 mm





## AS 75P

$U_D$  od 0,82 W/m<sup>2</sup>K

### DANE TECHNICZNE:

Głębokość ramy	75 mm
Głębokość skrzydła	75 mm
Grubość panelu wypełniającego	75 mm
Maksymalne wymiary skrzydła	(HxL) L do 1400 mm, H do 3000 mm

### PARAMETRY TECHNICZNE:

Przepuszczalność powietrza	Klasa 4, PN-EN 12207:2001
Wodoszczelność	Klasa E 900
Odporność na obciążenie wiatrem	Klasa C3/B3
Izolacyjność termiczna	$U_D$ od 0,82 W/m <sup>2</sup> K

### Wyposażenie standardowe:

- zamek 3-pkt manualny AS 2600 + blachy zaczepowe
- pochwyty zewnętrzny KN 30.1000
- rozeta pierścieniowa
- wkładka z funkcją bezpieczeństwa
- zawias nawierzchniowy WX w kolorze drzwi
- klamka wewnętrzna GAJA + rozeta INOX
- listwa podprogowa 30 mm



Estetyczne panele ozdobne, dostępne w wielu różnych wzorach i kolorach palety RAL oraz drewnopodobnych

Profile z przekładką antybimetaliczną i wkładem termoizolacyjnym

Centralne uszczelki mocowane po obwodzie skrzydła i ościeżnicy - uszczelniają, maskują i podnoszą właściwości termiczne drzwi

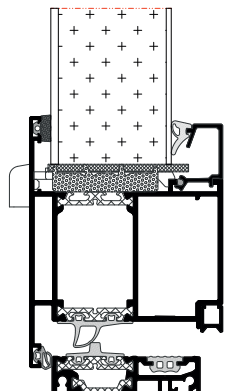
Ciepły próg z listwą podprogową



## BASIC

### Wypełnienie wsadowe

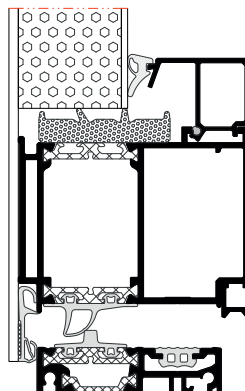
- Dwukomorowe szkło o współczynniku  $U_g$  0,7 W/m<sup>2</sup>K
- Panel o grubości 44 mm
- Współczynnik przenikalności cieplnej dla: drzwi MB 86  $U_b$  od 0,9 W/m<sup>2</sup>K, drzwi AS 75  $U_b$  od 0,93 W/m<sup>2</sup>K
- Warianty konstrukcji: MB 86 ST, AS 75



## CLASSIC

### Jednostronnie zlicowane

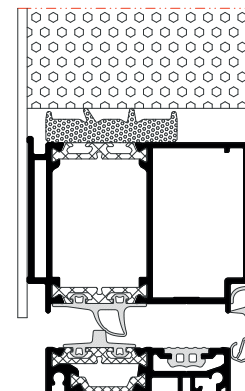
- Dwukomorowe szkło o współczynniku  $U_g$  0,7 W/m<sup>2</sup>K
- Panel o grubości od 44 mm
- Współczynnik przenikalności cieplnej dla: drzwi MB 86  $U_b$  od 0,9 W/m<sup>2</sup>K
- Warianty konstrukcji: MB 86 Si



## EXCLUSIVE

### Dwustronnie zlicowane

- Dwu- i trzykomorowe szkło o współczynniku  $U_g$  od 0,5 W/m<sup>2</sup>K
- Panel o grubości 75 mm (AS 75P), 77 mm (MB 86) oraz 95 mm (MB 104 Passive)
- Współczynnik przenikalności cieplnej dla: drzwi AS 75P  $U_b$  od 0,8 W/m<sup>2</sup>K, drzwi MB 86  $U_b$  od 0,66 W/m<sup>2</sup>K, drzwi MB 104  $U_b$  od 0,50 W/m<sup>2</sup>K
- Warianty konstrukcji: AS 75P, MB 86 Si+, MB 104 Si+





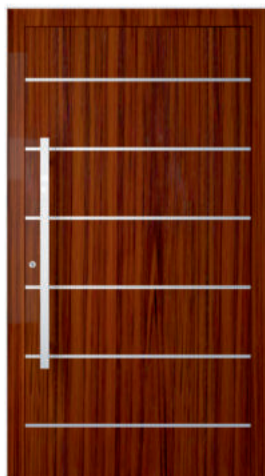
**KN 001** str. 2.4



**KN 002** str. 2.4



**KN 003** str. 2.4



**KN 004** str. 2.4



**KN 005** str. 2.5



**KN 006** str. 2.5



**KN 007** str. 2.5



**KN 008** str. 2.5



**KN 009** str. 2.6



**KN 010** str. 2.6



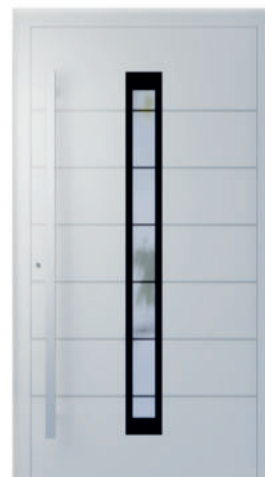
**KN 011** str. 2.6



**KN 012** str. 2.6



**KN 013** str. 2.7



**KN 014** str. 2.7



**KN 015** str. 2.7



**KN 016** str. 2.7



**KN 017** str. 2.8



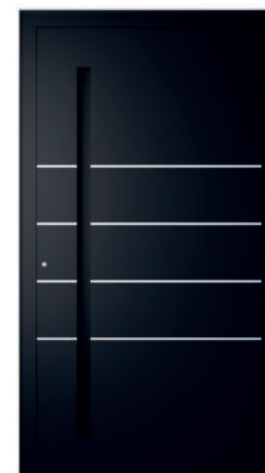
**KN 018** str. 2.8



**KN 019** str. 2.8



**KN 020** str. 2.8



**KN 021** str. 2.9



**KN 022** str. 2.9



**KN 023** str. 2.9



**KN 025** str. 2.9



**KN 026** str. 2.10



**KN 027** str. 2.10



**KN 028** str. 2.10



**KN 029** str. 2.10

Kolory mogą nieznacznie różnić się od gotowego produktu.





**KN 030** str. 2.11



**KN 031** str. 2.11



**KN 032** str. 2.11



**KN 033** str. 2.11



**KN 034** str. 2.12



**KN 035** str. 2.12



**KN 036** str. 2.12



**KN 037** str. 2.12



**KN 038** str. 2.13



**KN 039** str. 2.13



**KN 040** str. 2.13





### KN 001

- KN 65.1600  
pochwył ze stali szlachetnej
- Zlicowana aplikacja ze stali szlachetnej;  
na zewnątrz
- Szyba:  
zewnątrzna: VSG 33.1  
środkowa: piaskowana  
z przezroczystymi paskami  
wewnętrzna: szkło termoizolacyjne
- Powierzchnia:  
RAL 7016



### KN 002

- KN 100.1600  
pochwył ze stali szlachetnej
- Zlicowana aplikacja ze stali szlachetnej;  
na zewnątrz
- Szyba:  
zewnątrzna: VSG 33.1  
środkowa: piaskowana  
z przezroczystymi paskami  
wewnętrzna: szkło termoizolacyjne
- Powierzchnia:  
RAL 7013



### KN 003

- KN 65.1400  
pochwył ze stali szlachetnej
- Naklejana aplikacja ze stali  
szlachetnej; na zewnątrz
- Szyba:  
zewnątrzna: VSG 33.1  
środkowa: Satinato  
wewnętrzna: szkło termoizolacyjne
- Powierzchnia:  
RAL 7043



### KN 004

- KN 60.1000  
pochwył ze stali szlachetnej
- Zlicowana aplikacja ze stali  
szlachetnej; na zewnątrz
- Powierzchnia:  
KASZTAN - ADEC K101



### KN 005

- KN1NL 400x115  
pochwyt wpuszczany ze stali szlachetnej; zlicowany
- Frezowania; na zewnątrz
- Powierzchnia: RAL 7023



### KN 006

- KN 100.1000  
pochwyt ze stali szlachetnej
- Frezowania; na zewnątrz
- Szyba:  
zewnątrzna: VSG 33.1  
środkowa: piaskowana  
z przezroczystymi paskami  
wewnętrzna: szkło termoizolacyjne
- Powierzchnia: RAL 7042



### KN 007

- KN 100.1600  
pochwyt ze stali szlachetnej
- Frezowania; na zewnątrz
- Szyba:  
zewnątrzna: VSG 33.1  
środkowa: piaskowana  
z przezroczystymi paskami  
wewnętrzna: szkło termoizolacyjne
- Powierzchnia: RAL 8002



### KN 008

- KN 100.800  
pochwyt ze stali szlachetnej
- Szyba:  
zewnątrzna: VSG 33.1  
środkowa: piaskowana  
z przezroczystymi paskami  
wewnętrzna: szkło termoizolacyjne
- Powierzchnia: RAL 7047



### KN 009

- KN 100.1600  
pochwyt ze stali szlachetnej
- Zlicowana aplikacja ze stali szlachetnej; na zewnątrz
- Szyba:  
zewnątrzna: VSG 33.1  
środkowa: piaskowana  
z przezroczystą ramką  
wewnętrzna: szkło termoizolacyjne
- Powierzchnia:  
RAL 7017/ JODŁA ADEC J107

### KN 010

- KNZ 1200  
pochwyt wpuszczany + aplikacja  
ze stali szlachetnej zlicowana
- Powierzchnia:  
BETON ARCHITEKTONICZNY ADEC E137

### KN 011

- KN1NL 155x550  
pochwyt wpuszczany  
ze stali szlachetnej; zlicowany
- Zlicowana aplikacja ze stali szlachetnej; na zewnątrz
- Szyba:  
zewnątrzna: VSG 33.1  
środkowa: piaskowana  
z przezroczystymi paskami  
wewnętrzna: szkło termoizolacyjne
- Powierzchnia:  
RAL 7001

### KN 012

- KN 50.1200  
pochwyt ze stali szlachetnej
- Szyba:  
zewnątrzna: VSG 33.1  
środkowa: piaskowana  
z przezroczystą ramką  
wewnętrzna: szkło termoizolacyjne
- Powierzchnia:  
RAL 7001/RAL 3003





### KN 013

- KN 65.1400  
pochwyt ze stali szlachetnej
- Zlicowana aplikacja ze stali szlachetnej; na zewnątrz
- Szyba:  
zewnątrzna: VSG 33.1  
środkowa: Satinato  
wewnętrzna: szkło termoizolacyjne
- Powierzchnia:  
RAL 7015



### KN 014

- KN 100.1600  
pochwyt ze stali szlachetnej
- Frezowania; na zewnątrz
- Szyba:  
zewnątrzna: VSG 33.1  
z czarna ramką lakierowaną  
z przezroczystymi paskami  
środkowa: piaskowana  
z przezroczystymi paskami  
wewnętrzna: szkło termoizolacyjne
- Powierzchnia:  
RAL 9016



### KN 015

- KN 60.1000  
pochwyt ze stali szlachetnej
- Naklejana aplikacja ze stali szlachetnej; na zewnątrz
- Szyba:  
zewnątrzna: VSG 33.1  
środkowa: Satinato  
wewnętrzna: szkło termoizolacyjne
- Powierzchnia:  
RAL 7004



### KN 016

- KN 65.1600  
pochwyt ze stali szlachetnej
- Frezowania; na zewnątrz
- Szyba:  
zewnątrzna: VSG 33.1  
środkowa: piaskowana  
z przezroczystymi paskami  
wewnętrzna: szkło termoizolacyjne
- Powierzchnia:  
RAL 7021



### KN 017

- KN 50.1200  
pochwyt ze stali szlachetnej
- Frezowania; na zewnątrz
- Szyba:  
zewnątrzna: VSG 33.1  
środkowa: piaskowana  
z przezroczystymi paskami  
wewnętrzna: szkło termoizolacyjne
- Powierzchnia:  
RAL 7006



### KN 018

- KN 100.1600  
pochwyt ze stali szlachetnej
- Frezowania; na zewnątrz
- Zlicowana aplikacja ze stali szlachetnej; na zewnątrz
- Szyba:  
zewnątrzna: VSG 33.1  
środkowa: piaskowana  
z przezroczystymi paskami  
wewnętrzna: szkło termoizolacyjne
- Powierzchnia:  
RAL 7005



### KN 019

- KN 65.1600  
pochwyt ze stali szlachetnej
- Szyba:  
zewnątrzna: VSG 33.1  
środkowa: piaskowana  
z przezroczystymi paskami  
wewnętrzna: szkło termoizolacyjne
- Powierzchnia:  
RAL 9007



### KN 020

- KN 40.1000  
pochwyt ze stali szlachetnej
- Zdobienie: ramka ornamentowa 5mm; na zewnątrz
- Szyba:  
zewnątrzna: VSG 33.1  
środkowa: piaskowana wg motywu  
wewnętrzna: szkło termoizolacyjne
- Powierzchnia:  
RAL 7001



### KN 021

- KNZ 1600  
pochwyt wpuszczany
- Zlicowana aplikacja ze stali szlachetnej; na zewnątrz
- Powierzchnia:  
RAL 9005



### KN 022

- KNZ 1600  
pochwyt wpuszczany
- Szyba:  
zewnątrzna: VSG 33.1  
środkowa: satinato  
wewnętrzna: szkło termoizolacyjne
- Powierzchnia:  
RAL 9046



### KN 023

- KNZ 1600  
pochwyt wpuszczany
- Zlicowana aplikacja ze stali szlachetnej; na zewnątrz
- Powierzchnia:  
RAL 6005



### KN 025

- KN 65.1800  
pochwyt ze stali szlachetnej
- Aplikacja 3D ze stali szlachetnej;  
na zewnątrz
- Szyba:  
zewnątrzna: VSG 33.1  
środkowa: piaskowana  
z przezroczystymi paskami  
wewnętrzna: szkło termoizolacyjne
- Powierzchnia:  
RAL 7008



### KN 026

- KN 65.1400  
pochwyty ze stali szlachetnej
- Aplikacja 3D ze stali szlachetnej;  
na zewnątrz
- Szyba:  
zewnątrzna: VSG 33.1  
środkowa: **satinato**  
wewnętrzna: szkło termoizolacyjne
- Powierzchnia:  
RAL 9011



### KN 027

- KN 65.1600  
pochwyty ze stali szlachetnej
- Frezowania; na zewnątrz
- Szyba:  
zewnątrzna: VSG 33.1  
środkowa: **satinato**  
wewnętrzna: szkło termoizolacyjne
- Powierzchnia:  
RAL 9007



### KN 028

- KN 100.1600  
pochwyty ze stali szlachetnej
- Zlicowana aplikacja ze stali  
szlachetnej; na zewnątrz
- Szyba:  
zewnątrzna: VSG 33.1  
środkowa: **satinato**  
wewnętrzna: szkło termoizolacyjne
- Powierzchnia:  
RAL 9011



### KN 029

- KN 60.800  
pochwyty ze stali szlachetnej
- Frezowania; na zewnątrz
- Powierzchnia:  
RAL 9011/RAL 2004





### KN 030

- KN 65.1000  
pochwyt ze stali szlachetnej
- Zlicowana aplikacja ze stali szlachetnej; na zewnątrz
- Powierzchnia:  
RAL 9011



### KN 031

- KN 100.1600  
pochwyt ze stali szlachetnej
- Frezowania; na zewnątrz
- Szyba:  
zewnątrzna: VSG 33.1  
środkowa: piaskowana  
z przezroczystymi paskami  
wewnętrzna: szkło termoizolacyjne
- Powierzchnia:  
RAL 7031



### KN 032

- KN 100.1800  
pochwyt ze stali szlachetnej
- Szyba:  
zewnątrzna: 6 ESG lakierowana  
na czarno  
środkowa: piaskowana  
z przezroczystymi paskami  
wewnętrzna: szkło termoizolacyjne
- Powierzchnia:  
RAL 9016



### KN 033

- KN 100.1400  
pochwyt ze stali szlachetnej
- Frezowania; na zewnątrz
- Szyba:  
zewnątrzna: 6 ESG lakierowana  
na czarno  
środkowa: piaskowana  
z przezroczystymi paskami  
wewnętrzna: szkło termoizolacyjne
- Powierzchnia:  
RAL 7001



### KN 034

- KN 100.1600  
pochwyt ze stali szlachetnej
- Szyba:  
zewnątrzna: 6 ESG lakierowana na czarno  
środkowa: **satinato**  
wewnętrzna: szkło termoizolacyjne
- Powierzchnia:  
RAL 9007



### KN 035

- KN 100.1600  
pochwyt ze stali szlachetnej
- Szyba:  
zewnątrzna: VSG 33.1  
środkowa: **piaskowana**  
z przezroczystymi paskami  
wewnętrzna: szkło termoizolacyjne
- Powierzchnia:  
RAL 7030



### KN 036

- Pochwyt ukryty
- Powierzchnia wypełnienia 3D
- Szyba:  
zewnątrzna: VSG 33.1  
środkowa: **satinato**  
wewnętrzna: szkło termoizolacyjne
- Powierzchnia:  
RAL 7016



### KN 037

- Pochwyt ukryty
- Powierzchnia wypełnienia 3D
- Szyba:  
zewnątrzna: VSG 33.1  
środkowa: **satinato**  
wewnętrzna: szkło termoizolacyjne
- Powierzchnia:  
SPECTRAL UMBRA ULTRAMATT



### KN 038

- KN 35.P5.600  
pochwyt ze stali szlachetnej
- Frezowania; na zewnątrz
- Szyba:  
zewnątrzna: VSG 33.1  
środkowa: piaskowana wg motywu  
wewnętrzna: szkło termoizolacyjne
- Powierzchnia:  
SPECTRAL TANNENGRUN ULTRAMATT



### KN 039

- KN 35.P5.800  
pochwyt ze stali szlachetnej
- Frezowania; na zewnątrz
- Szyba:  
zewnątrzna: VSG 33.1  
środkowa: piaskowana wg motywu  
wewnętrzna: szkło termoizolacyjne
- Powierzchnia:  
SPECTRAL FENSTERGRAU ULTRAMATT



### KN 040

- KN 35.P5.960  
pochwyt ze stali szlachetnej
- Frezowania; na zewnątrz
- Szyba:  
zewnątrzna: VSG 33.1  
środkowa: piaskowana wg motywu  
wewnętrzna: szkło termoizolacyjne
- Powierzchnia:  
SPECTRAL STAHLBLAU ULTRAMATT



## POCHWYTY

**KN 60**

KN 60 Q10  
pochwył: stal szlachetna (wsporniki proste) 40x10 mm



- KN 60.Q10.600 600 mm
- KN 60.Q10.800 800 mm
- KN 60.Q10.1000 1000 mm
- KN 60.Q10.1200 1200 mm

**KN 65**

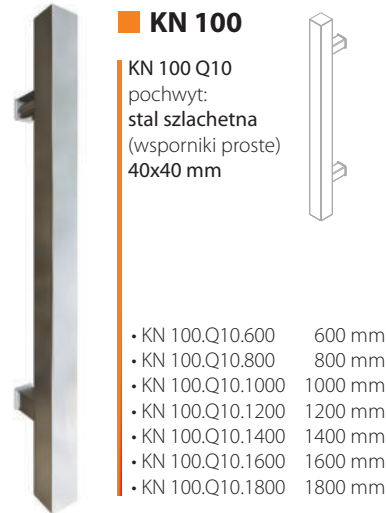
KN 65 Q10  
pochwył: stal szlachetna (wsporniki proste) 40x20 mm



- KN 65.Q10.600 600 mm
- KN 65.Q10.800 800 mm
- KN 65.Q10.1000 1000 mm
- KN 65.Q10.1200 1200 mm
- KN 65.Q10.1400 1400 mm
- KN 65.Q10.1600 1600 mm
- KN 65.Q10.1800 1800 mm

**KN 100**

KN 100 Q10  
pochwył: stal szlachetna (wsporniki proste) 40x40 mm



- KN 100.Q10.600 600 mm
- KN 100.Q10.800 800 mm
- KN 100.Q10.1000 1000 mm
- KN 100.Q10.1200 1200 mm
- KN 100.Q10.1400 1400 mm
- KN 100.Q10.1600 1600 mm
- KN 100.Q10.1800 1800 mm

**KN 50**

KN 50 P10  
pochwył: stal szlachetna (wsporniki proste) średnica 30 mm



- KN 50.P10.600 30x600 mm
- KN 50.P10.1000 30x1000 mm
- KN 50.P10.1200 30x1200 mm

**KN 1NL**

KN 1NL 155x550  
pochwył wpuszczany: stal szlachetna



**KN 1NL**

KN 1NL 400x115  
pochwył wpuszczany: stal szlachetna



**KN 30**

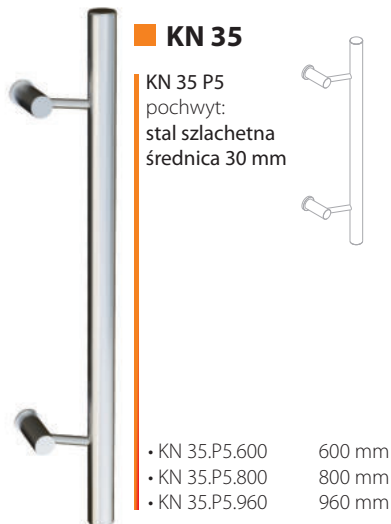
KN 30 P45  
pochwył: stal szlachetna (wsporniki pod kątem 45°) średnica 30 mm



- KN 30.P45.600 600 mm
- KN 30.P45.800 800 mm
- KN 30.P45.1000 1000 mm
- KN 30.P45.1200 1200 mm
- KN 30.P45.1400 1400 mm
- KN 30.P45.1600 1600 mm
- KN 30.P45.1800 1800 mm

**KN 35**

KN 35 P5  
pochwył: stal szlachetna średnica 30 mm



- KN 35.P5.600 600 mm
- KN 35.P5.800 800 mm
- KN 35.P5.960 960 mm

**KN 40**

KN 40 P10  
pochwył: stal szlachetna (wsporniki proste) średnica 30 mm



- KN 40.P10.600 600 mm
- KN 40.P10.800 800 mm
- KN 40.P10.1000 1000 mm
- KN 40.P10.1200 1200 mm
- KN 40.P10.1400 1400 mm
- KN 40.P10.1600 1600 mm
- KN 40.P10.1800 1800 mm

**KN 210**

KN 210 P45  
pochwył: stal szlachetna (wsporniki pod kątem 45°) średnica 35 - 40 mm



- KN 210.P45.800 800 mm
- KN 210.P45.1200 1200 mm
- KN 210.P45.1600 1600 mm

**KN 200**

KN 200 P10  
pochwył: stal szlachetna (wsporniki proste) średnica 35 - 40 mm



- KN 200.P10.800 800 mm
- KN 200.P10.1200 1200 mm
- KN 200.P10.1600 1600 mm

## ■ KLAMKI



■ Klamka **KOBE**  
| stal szlachetna



■ Klamka **GAJA**  
| stal szlachetna



■ Klamka **CLEO**  
| stal szlachetna



■ Klamka **GIOIA**  
| stal szlachetna



■ Klamka **GAIUS**  
| stal szlachetna



■ Rozeta **wkładki**  
| stal szlachetna

## ■ INTELIGENTNE DRZWI



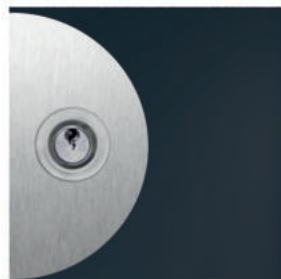
■ Czytnik linii papilarnych



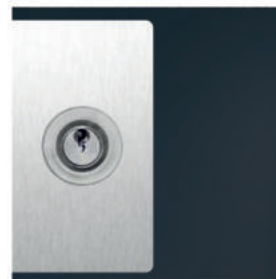
■ Klawiatura numeryczna

**SIEGENIA**  
brings spaces to life

## ■ OCHRONA PRZECIW ZARYSOWANIOM



■ **KN 330**  
zlicowana ochrona przeciw zadrapaniom:  
stal szlachetna



■ **KN 340**  
zlicowana ochrona przeciw zadrapaniom:  
stal szlachetna



■ **KN 350**  
zlicowana ochrona przeciw zadrapaniom:  
stal szlachetna



■ **KN 300**  
kopniak zlicowany:  
stal szlachetna  
wysokość 130 mm

## ■ ZAWIASY



■ Zawias rolkowy **WR**



■ Zawias nawierzchniowy **WX**



■ Zawias **ukryty ROTO SOLID C**  
czarny

## ■ POZOSTAŁE



■ Elektrozaczep



■ Wkładki z gałką  
■ Wkładki klasa C



■ Samozamykacz szynowy  
■ Samozamykacz ukryty





## ZAMKI

### Blachy zaczepowe



### Listwa zaczepowa



### 2600 Zamek 3 punktowy hak-bolec manualny



### 2608 Zamek 5 punktowy hak-bolec manualny



### 2750 Zamek 3 punktowy hak-bolec manualny z trzema językami



### 3600 Zamek 3 punktowy hak-bolec automatyczny z motorem-odryglowującym\*



### GENIUS Zamek 3 punktowy hak-bolec z motoryką\*



\* zasuwnice do zastosowania z czytnikiem linii papilarnych lub klawiaturą bluetooth



Napęd Genius  
Automatycznie otwiera i zamyka drzwi

## POWŁOKI DREWNOPODOBNE



## KOLORY RAL

Dostępne są wszystkie kolory z palety RAL



## KOLORY SPECTRAL



## SZYBY

Dostępna szeroka gama szyb z motywem, z przezroczystego szkła oraz szyb ornamentowych w najbardziej popularnych wzorach.



**Master-Point**  
bezbabarwne szkło



**Chinchilla**  
bezbabarwne szkło



**Satinato**  
mleczne szkło



**Master-Ligne**  
bezbabarwne szkło



**Master-Carre**  
bezbabarwne szkło



**Przezroczyste szkło**  
bezbabarwne szkło

### Szkło dwukomorowe

Ug- od 0,5 do 0,7 W/m<sup>2</sup>K  
Dla głębokości ramy od 44 do 85 mm  
(czarna ciepła ramka dystansowa)

- **Szyba zewnętrzna:**  
laminowane szkło bezpieczne 6 mm (VSG)
- **Szyba środkowa:**  
szkło piaskowane  
szyba witrażowa  
szkło termoizolacyjne z powłoką niskoemisyjną
- **Szyba wewnętrzna:**  
szkło termoizolacyjne z powłoką niskoemisyjną

### Szkło trzykomorowe

Ug- od 0,5 W/m<sup>2</sup>K  
Dla głębokości ramy 95 mm  
(czarna ciepła ramka dystansowa)

- **Szyba zewnętrzna:**  
laminowane szkło bezpieczne 6 mm (VSG)
- **Szyba środkowa I:**  
szkło piaskowane  
szyba witrażowa  
szkło termoizolacyjne z powłoką niskoemisyjną
- **Szyba środkowa II:**  
szkło termoizolacyjne z powłoką niskoemisyjną
- **Szyba wewnętrzna:**  
szkło termoizolacyjne z powłoką niskoemisyjną

### Prześwietla i naświetla

Wszystkie modele drzwi mogą występować w wariantach z prześwietlem i naświetlem.

- **Wariant 1:**  
Szkło piaskowane (motyw)
- **Wariant 2:**  
Szkło przezroczyste
- **Wariant 3:**  
Szkło ornamentowe

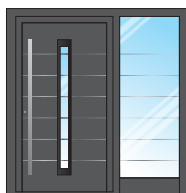
Prześwietla i naświetla składają się z 3-szybowych zespołów z ciepłą ramką dystansową w kolorze czarnym. Prześwietla (stałe szklenia) mogą być umiejscowione zarówno po jednej, jak i po obu stronach konstrukcji drzwiowej. Maksymalna szerokość prześwietla: 1400 mm.



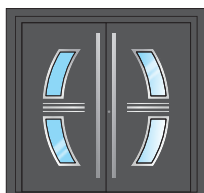
## SCHEMATY



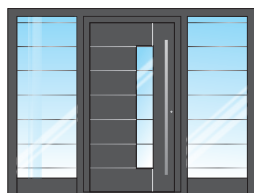
1



2



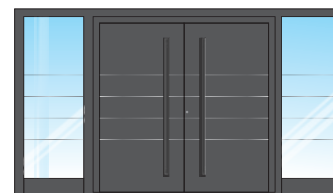
3



4



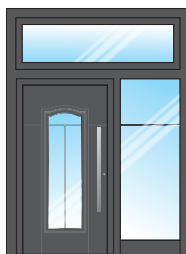
5



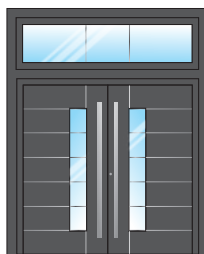
6



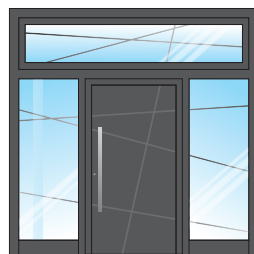
7



8



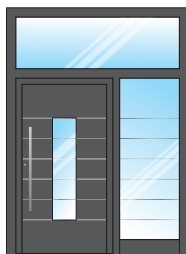
9



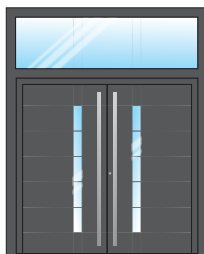
10



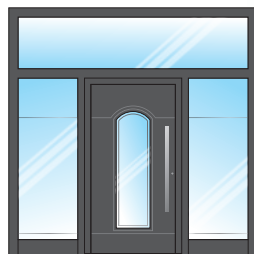
11



12



13



14



## KOMFORT NA WEJŚCIU

Drzwi aluminiowe  
MULTILEVEL KNS



KNS Śląska Fabryka Okien  
44-373 Wodzisław Śląski  
ul. Młodzieżowa 67B  
tel.: +48 32 455 25 58

[www.kns-okna.pl](http://www.kns-okna.pl)